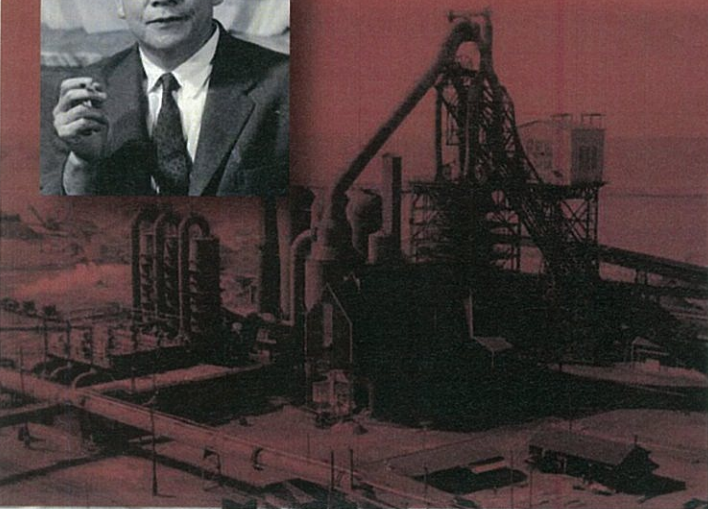


Steel History

西山彌太郎・千葉歴史記念館

当記念館は、川崎製鉄（現・JFEスチール）初代社長 西山彌太郎の生涯と、西山彌太郎により戦後我が国で初めて建設された鉄鋼一貫の臨海製鉄所である東日本製鉄所（千葉地区）の歴史をご紹介します。

館内には、西山彌太郎の社長執務室を再現し、その功績をパネル・映像・遺品展示によって紹介しております。また、東日本製鉄所（千葉地区）の設立後60年におよぶ歴史、さらにはJFEスチールの会社概要などを映像や展示品によりご紹介しています。



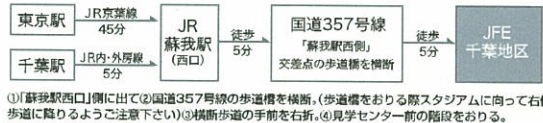
ご利用案内

開館時間 9:00~16:00
 休館日 土・日曜日・祝日
 入館料 無料
 駐車場 駐車場はありませんので
 電車（公共交通機関）でお越し下さい。

交通案内



電車
徒歩



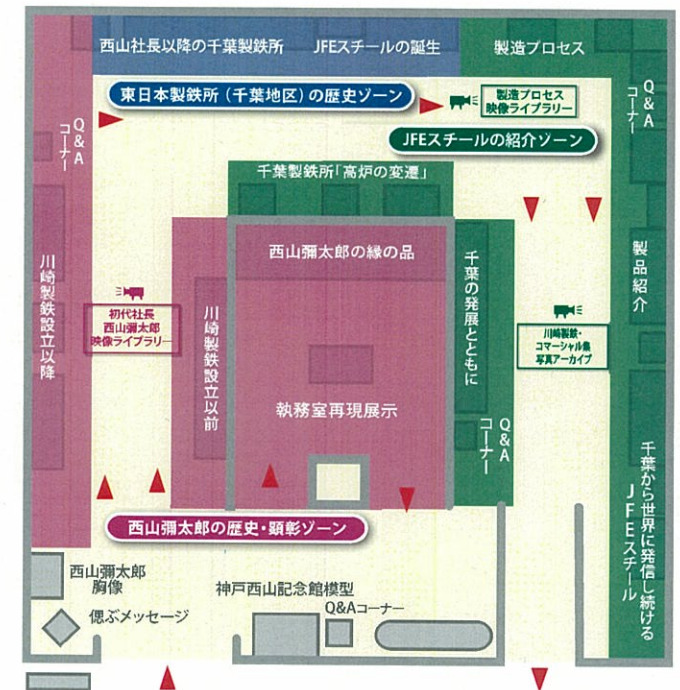
JFE スチール 株式会社
 東日本製鉄所(千葉地区)

〒260-0835 千葉市中央区川崎町1番地
 TEL:043-262-2204 (代) FAX:043-262-2296
 団体申し込み・見学・事業の問い合わせ
 TEL:043-262-2205 (代) FAX:043-262-2341



見学センター

展示案内図



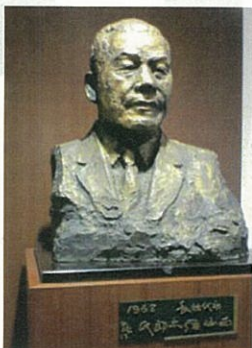
見学センター内・展示ホール

西山彌太郎歴史・顕彰ゾーン

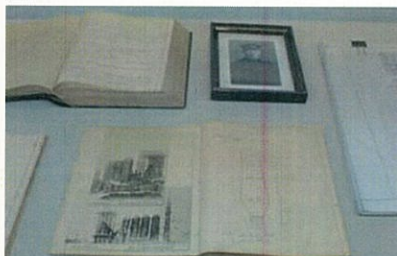
「西山彌太郎歴史・顕彰ゾーン」は、初代川崎製鉄社長・西山彌太郎の生涯をパネルで紹介しております。

展示品には、学生時代に作成した卒業論文、手帳、千葉製鉄所の建設計画書などがあります。

また、このゾーンは西山彌太郎の社長執務室を再現しプライベートな部分も含めて紹介しており、生前に使用されていたパイプ、眼鏡、煙草入れ、碁盤などの縁の品、受賞した勲章・表彰などを展示しています。



西山彌太郎胸像



各論文展示



執務室再現展示

JFEスチール東日本製鉄所 (千葉地区)の歴史ゾーン

「千葉地区の歴史ゾーン」は旧川崎製鉄(株)千葉製鉄所が1951年に開設されて以降の歴史について、当時の資料や現物を展示して紹介しています。現物展示品には第5高炉解体時に搬出した「スティープ(約2.4ト)」「カーボンレンガの一部」「羽口先端部」など、他では見ることのできない迫力のある展示品や、鉄づくりには欠かせない「鉄鉱石」「コークス」「石灰石」なども設置しています。

JFEスチールの紹介ゾーン

「JFEスチール紹介ゾーン」では、千葉地区で製造されている製品の展示、環境への取り組み、地域との共生などをテーマとした紹介を行っています。また、「JFE硬式野球部」の今日までの輝かしい戦歴を受賞大会旗やカップなどを展示して紹介しています。

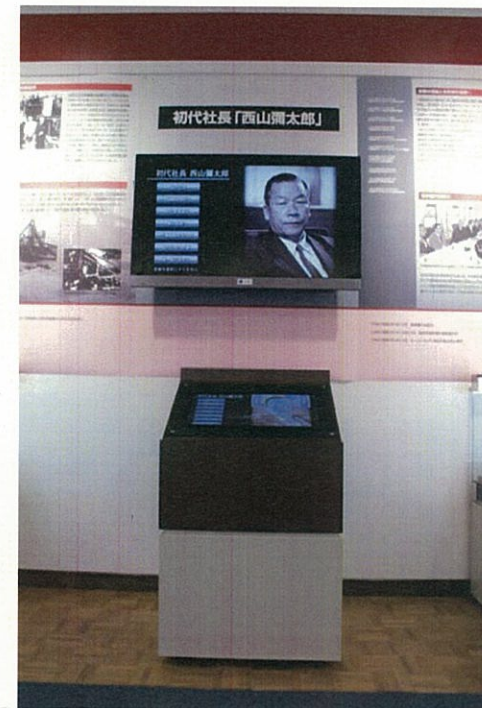


JFEスチール東日本製鉄所(千葉地区)の歴史ゾーン

デジタルアーカイブを 活用した記念館

3つのゾーンのそれぞれに、タッチパネル式のテレビ画面が配置されています。これをタッチすると、

- 西山彌太郎の生涯
- 鉄鋼製造プロセス
- 旧川崎製鉄時代に放映したCM集
- 千葉地区60年の歴史を写真で振りかえるなどの映像が流れます。是非お試しください。



デジタルアーカイブ

西山彌太郎・千葉歴史記念館