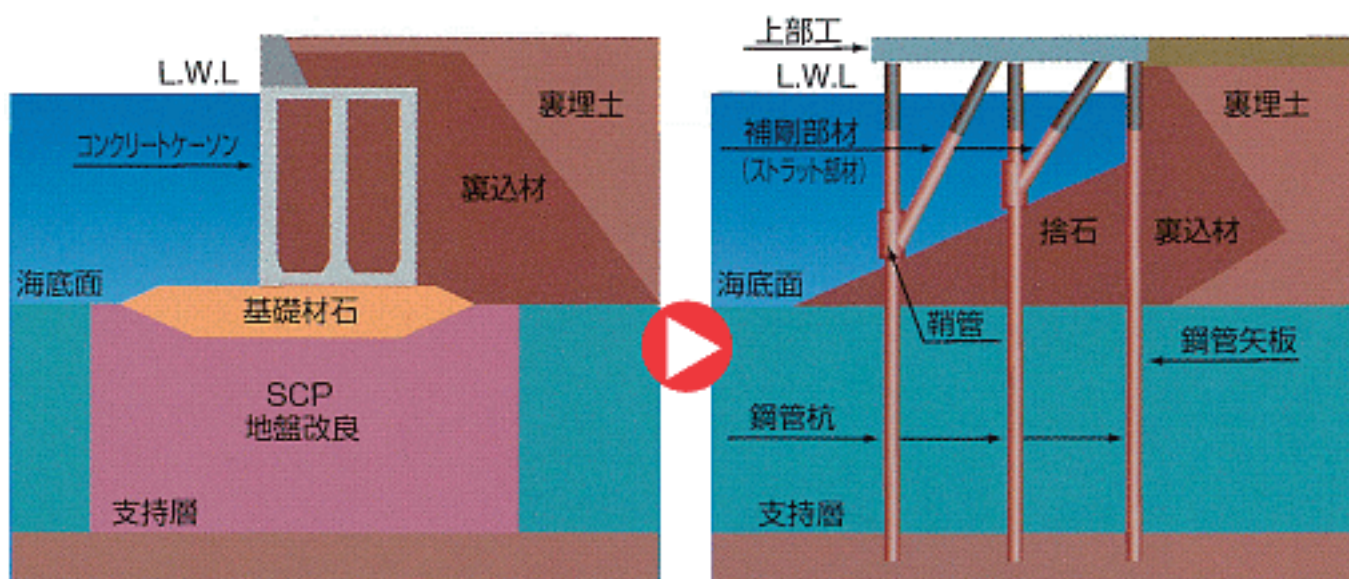


急速施工

杭本数の減少や地盤改良の省略・範囲縮小により工期短縮が可能です。
また、土留一体構造の場合は、さらに施工工程が簡略化できます。

- ・杭本数の減少、杭の小断面化が可能
- ・工場製作した補剛部材をグラウト材で固定
- ・土留一体構造により施工工程の簡略化が可能
- ・地盤改良の省略や範囲の縮小が可能



他工法

格点式ストラット工法