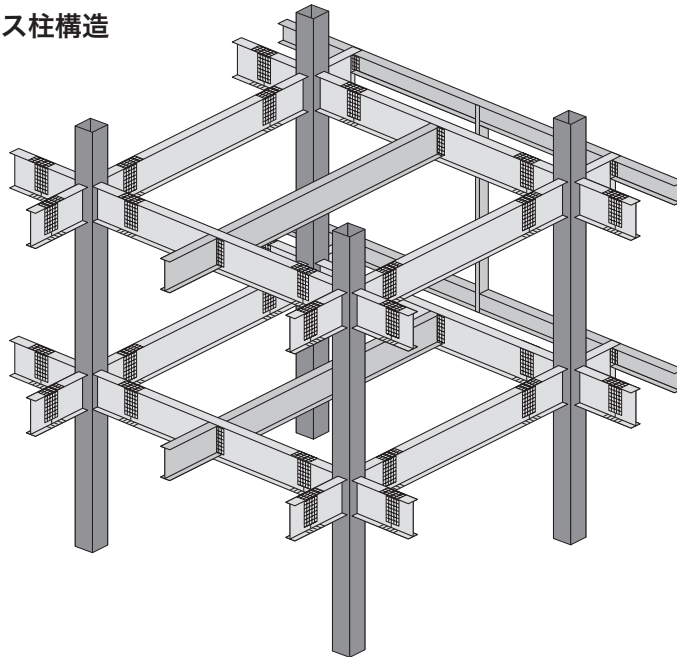
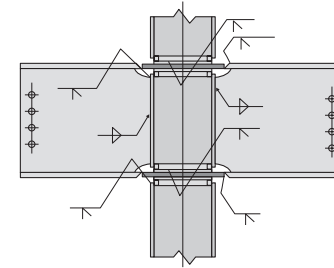


種 別	使 用 区 分
A 種	小梁、間柱、母屋、胴縁等、主要構造部以外の一般に弾性範囲で使用する部位に用いる。
B 種	C種の使用区分以外で広く一般の構造部位に使用する。
C 種	溶接四面ボックス柱のスキンプレートやダイアフラムのように大入熱溶接や板厚方向に大きな引張応力を受ける部位に使用する。

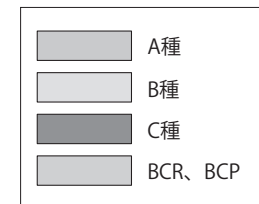
■溶接四面ボックス柱構造



■冷間成形角形鋼管柱構造



凡例



JFE スチール 株式会社

<http://www.jfe-steel.co.jp>

お客様へのご注意とお願い

- 本書に記載された特性値等の技術情報は、規格値を除き何ら保証を意味するものではありません。
- 本書記載の製品は、使用目的・使用条件等によっては記載した内容と異なる性能・性質を示すことがあります。
- 本書記載の技術情報を誤って使用したこと等により発生した損害につきましては、責任を負いかねますのでご了承ください。